



登録の手順が不明な方はお気軽に事務局にお尋ねください。

vol.38



冬本番になりました。

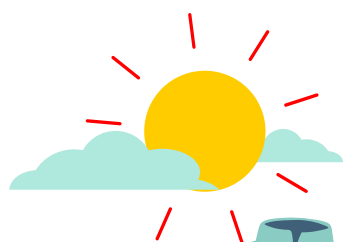
ケガ防止のため作業前には
準備運動等で

身体をほぐしてから始めましょう！



冬の朝は寒さが厳しいです。

就業開始時間は、陽が昇ってからの作業が高齢者の就業として望ましいでしょう。



雪道での転倒にも
十分注意を！



!!!



**就業会員不足
募集中！！**

**不足しているのは
以下の職種です。**

- ・庭木のせん定
- ・清掃業務（事業所など）
- ・食事介護業務
- ・障子張り
- ・除雪
- ・農作業



**ローテーション就業が
できない状況です。**

| 11月就業実績（前年同月比） | | |
|----------------|--------------------|--------------------|
| | 令和4年度 （令和4年11月） | 令和5年度 （令和5年11月） |
| 会員数（人） | 242 | 239 |
| 就業実人員（人） | 143 | 146 |
| 当月就業率（%） | 59.1% | 61.1% |
| 配分金（円） | 8,671,093 | 7,649,971 |
| 材料費（円） | 54,021 | 90,356 |
| 事務費（円） | 867,094 | 917,931 |
| 合計（円） | 9,592,208 | 8,658,258 |
| 契約金額（円） | 79,197,339 | 73,801,006 |

| 11月派遣契約実績（前年同月比） | | |
|------------------|--------------------|--------------------|
| | 令和4年度 （令和4年11月） | 令和5年度 （令和5年11月） |
| 受注件数（件） | 11 | 9 |
| 就業実人員（人日） | 353 | 357 |
| 契約金額（円） | 1,244,293 | 1,389,833 |
| 累計金額（円） | 16,241,946 | 14,357,901 |



シルバー事務局は12/28仕事納め
12/29～1/3お休みです。
1/4から仕事初めとなります。



センターホームページ
はこちらのQRコードから



公益社団法人会津美里町シルバー人材センター
福島県大沼郡会津美里町下堀字中川360-4
あやめ荘内

TEL:0242-55-1031
FAX:0242-55-1032

URL:<https://aizumisato.fukushimaren.net/>

12月♥ミセス倶楽部 「クリスマス会」

日時：12月19日（火）
10：30～

場所：あやめ荘 2階会議室

